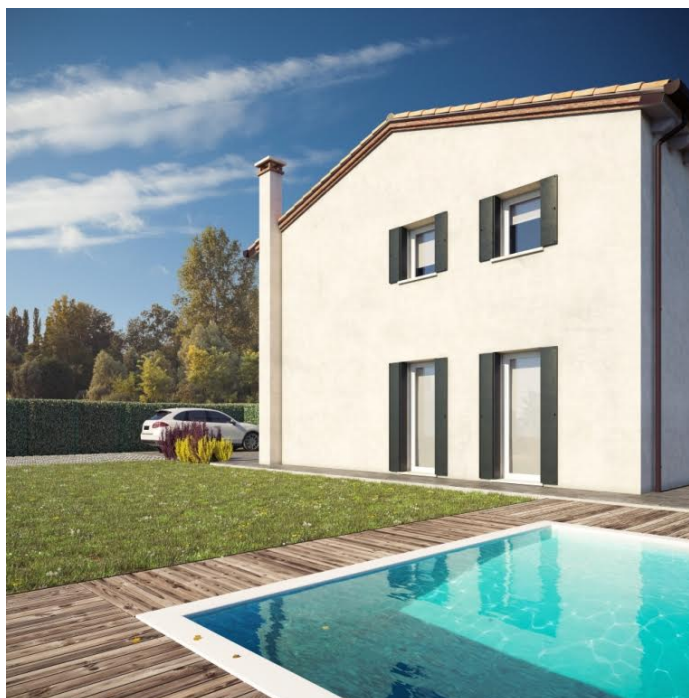




GROSSO
& PARTNERS
REAL ESTATE

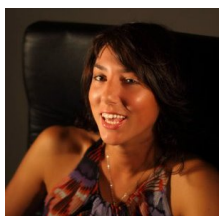
Riferimento	B90
Comune	Villorba
Provincia	Treviso
Località	Fontane di Villorba
Zona	Treviso nord
Tipologia	Bi/Trifamiliare
Esterno	Abbinata
Operazione	Vendita
Mq Calpestabili	180
Mq Commerciali	210
Prezzo	Euro 305.000
Camere	3
Bagni	2
Cucina	1
Soggiorno	1
Box Auto	
Spese condominiali	
Terrazze	
Riscaldamento	Autonomo a pavimento
N° di unità	2
Piano	i-t-1
Giardino	445 mq



Descrizione

In bellissimo contesto, immersa nel verde ma comoda ai servizi del centro di Fontane, porzione di abbinata disposta su tre livelli: al piano interrato taverna con predisposizione per il caminetto, lavanderia e magazzino; al piano terra zona giorno con soggiorno e cucina eventualmente separabile, bagno; al primo piano 3 comode camere (una matrimoniale e 2 singole) e bagno. Completa la proprietà lo scoperto privato su cui poter realizzare la piscina. Le foto con gli interni arredati sono puramente esemplificativi delle finiture.

Per informazioni: Eleonora Crema 339 4237843
€ 195.000 al grezzo.



Per informazioni
Eleonora Crema

0422419303

339 4237843

Via Borgo Cavour, 6
31100 Treviso, Italia

T +39 0422 419303

F +39 335 1040067

info@grossoandpartners.it

www.grossoandpartners.it