



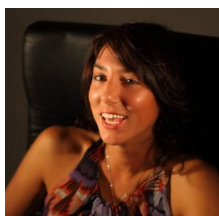
**GROSSO**  
& PARTNERS  
REAL ESTATE

Riferimento	<b>A65</b>
Comune	<b>Treviso</b>
Provincia	<b>Treviso</b>
Località	<b>San Pelajo</b>
Zona	<b>Treviso nord</b>
Tipologia	<b>Attici/Mansarde</b>
Esterno	<b>Attico/Mansarda</b>
Operazione	<b>Vendita</b>
Mq Calpestabili	<b>104</b>
Mq Commerciali	
Prezzo	<b>Euro 260.000</b>
Camere	<b>3</b>
Bagni	<b>2</b>
Cucina	<b>1</b>
Soggiorno	<b>1</b>
Box Auto	<b>1</b>
Spese condominiali	<b>700</b>
Terrazze	<b>3</b>
Riscaldamento	<b>autonomo a pavimento</b>
N° di unità	<b>8</b>
Piano	<b>2 (di 2 piani)</b>
Giardino	



### Descrizione

Treviso, zona S. Pelajo, attico di 100 mq circa, in recente costruzione, sito al piano secondo e così composto: soggiorno con zona pranzo, cucina separata abitabile, tre camere di cui due matrimoniali e una singola, due bagni con doccia, un ripostiglio esterno e tre terrazze. Finiture di pregio, travi a vista, riscaldamento autonomo a pavimento. Garage al piano terra e posto auto esterno. Per info: Eleonora Crema 339 4237843



Per informazioni  
**Eleonora Crema**  
**0422419303**  
**339 4237843**

Via Borgo Cavour, 6  
31100 Treviso, Italia  
T +39 0422 419303  
F +39 335 1040067  
info@grossoandpartners.it  
[www.grossoandpartners.it](http://www.grossoandpartners.it)