



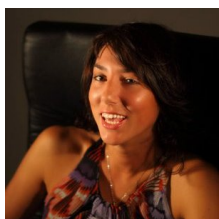
GROSSO
& PARTNERS
REAL ESTATE

Riferimento	B82
Comune	Treviso
Provincia	Treviso
Località	San Pelajo
Zona	Treviso nord
Tipologia	Bi/Trifamiliare
Esterno	Casa a schiera
Operazione	Vendita
Mq Calpestabili	
Mq Commerciali	250
Prezzo	Euro 350.000
Camere	3
Bagni	4
Cucina	1
Soggiorno	1
Box Auto	1 Singolo
Spese condominiali	200 annue
Terrazze	4
Riscaldamento	Autonomo a pavimento
N° di unità	6
Piano	
Giardino	Privato di 100 mq circa



Descrizione

Treviso, in zona nord, a meno di 2 km dalle mura cittadine, in contesto invidiabile e particolarmente richiesto, disponiamo di abbinata nuova, di recente costruzione, disposta come segue: al piano terra ingresso su soggiorno, cucina separata abitabile con accesso a zona piastrellata esterna coperta da pompeiana per le cene estive, bagno/lavanderia, vano caldaia, sottoscala, garage; al primo piano 3 camere di cui la matrimoniale con bagno di pertinenza e 2 singole, bagno; al secondo piano mansarda dalle ampie metrature e quarta terrazza solarium. Completa la proprietà lo scoperto privato. Finiture di alta gamma: travatura a vista su tutti i piani, infissi interni in rovere sbiancato, riscaldamento a pavimento, predisposizione per pannelli solari, impianto di allarme e aria condizionata. Da vedere. Per informazioni: Eleonora Crema 339 4237843



Per informazioni
Eleonora Crema
0422419303
339 4237843

Via Borgo Cavour, 6
31100 Treviso, Italia
T +39 0422 419303
F +39 335 1040067
info@grossoandpartners.it
www.grossoandpartners.it