



GROSSO
& PARTNERS
REAL ESTATE

Riferimento	B61
Comune	Treviso
Provincia	Treviso
Località	Treviso
Zona	Treviso fuori mura
Tipologia	Bi/Trifamiliare
Esterno	Bifamiliare intera
Operazione	Vendita
Mq Calpestabili	160
Mq Commerciali	
Prezzo	Euro 350.000
Camere	3
Bagni	2
Cucina	1
Soggiorno	1
Box Auto	2 p.a.
Spese condominiali	
Terrazze	1
Riscaldamento	Autonomo
N° di unità	2
Piano	t-1 (di 2 piani)
Giardino	



Descrizione

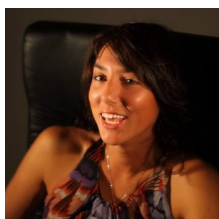
A due passi dal centro storico di Treviso, nelle vicinanze del tribunale, porzione di casa degli anni '30 parzialmente ristrutturata nel tempo mantenendo sapientemente alcune finiture dell'epoca (es. listoni di legno nelle camere e nel soggiorno). L'immobile si trova in buone condizioni abitative ed è composto da:

- al piano terra: disimpegno, soggiorno, salotto, cucina separata, antibagno e bagno;
- piano primo: disimpegno, tre ampie camere matrimoniali, un secondo bagno e terrazza.

Completa la proprietà il bel giardino privato di mq 375 con casetta in legno per ricovero attrezzi.

Posti auto adiacenti l'abitazione.

Per info: Eleonora Crema 339 4237843



Per informazioni

Eleonora Crema

0422419303

339 4237843

Via Borgo Cavour, 6
31100 Treviso, Italia

T +39 0422 419303

F +39 335 1040067

info@grossoandpartners.it

www.grossoandpartners.it