



**GROSSO**  
& PARTNERS  
REAL ESTATE

Riferimento	<b>B53</b>
Comune	<b>Paese</b>
Provincia	<b>Treviso</b>
Località	<b>Paese</b>
Zona	<b>Treviso est</b>
Tipologia	<b>Bi/Trifamiliare</b>
Esterno	<b>Bifamiliare intera</b>
Operazione	<b>Vendita</b>
Mq Calpestabili	
Mq Commerciali	
Prezzo	<b>Euro 250.000</b>
Camere	<b>3</b>
Bagni	<b>3</b>
Cucina	
Soggiorno	
Box Auto	<b>1 garage</b>
Spese condominiali	
Terrazze	<b>1</b>
Riscaldamento	<b>A pavimento</b>
N° di unità	<b>3</b>
Piano	<b>T-1 (di 2 piani)</b>
Giardino	

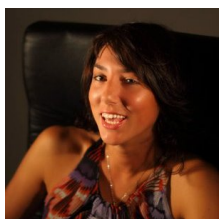


### Descrizione

A Paese, in zona residenziale comoda ai servizi, bifamiliare indipendente inserita in contesto residenziale tranquillo e comodo ai servizi, disposta su 3 piani. Al piano terra soggiorno, camera (eventualmente da convertire in cucina separata abitabile), bagno con vasca, terrazza abitabile e giardino privato; al secondo piano due camere travate a vista e bagno con doccia. Al piano interrato taverna, bagno, lavanderia e sgabuzzino sottoscala. Predisposizione per pannelli fotovoltaici.

Viene consegnata finita esternamente con disponibilità di scegliere le finiture interne oppure allo stato di fatto a € 210.000.

Per info: Eleonora Crema 339 4237843



Per informazioni

**Eleonora Crema**

**0422419303**

**339 4237843**

Via Borgo Cavour, 6  
31100 Treviso, Italia

T +39 0422 419303

F +39 335 1040067

info@grossoandpartners.it

[www.grossoandpartners.it](http://www.grossoandpartners.it)