

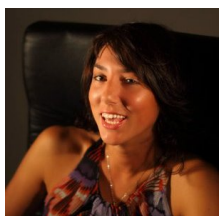


GROSSO
& PARTNERS
REAL ESTATE

Riferimento	LU90
Comune	Treviso
Provincia	Treviso
Località	Fiera
Zona	Treviso est
Tipologia	Uffici
Esterno	Ufficio
Operazione	Affitto
Mq Calpestabili	166
Mq Commerciali	
Prezzo	Euro 1.700
Camere	
Bagni	1
Cucina	
Soggiorno	
Box Auto	
Spese condominiali	1000 annue
Terrazze	
Riscaldamento	Autonomo
N° di unità	
Piano	2
Giardino	

Descrizione

Treviso, Fiera, in zona servitissima, disponiamo di ufficio di mq 166 open space con antibagno e bagno. Riscaldamento autonomo, aria condizionata.
Per informazioni: Eleonora 339 4237843



Per informazioni
Eleonora Crema
0422419303
339 4237843

Via Borgo Cavour, 6
31100 Treviso, Italia
T +39 0422 419303
F +39 335 1040067
info@grossoandpartners.it
www.grossoandpartners.it