



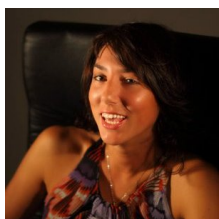
GROSSO
& PARTNERS
REAL ESTATE

Riferimento	LD99
Comune	Treviso
Provincia	Treviso
Località	Treviso
Zona	Treviso centro
Tipologia	2 camere
Esterno	Palazzo
Operazione	Affitto
Mq Calpestabili	100
Mq Commerciali	
Prezzo	Euro 1.000
Camere	2
Bagni	2
Cucina	1
Soggiorno	1
Box Auto	1 ampio con soppalco
Spese condominiali	100 mese ascensore pul
Terrazze	
Riscaldamento	autonomo a radiatori
N° di unità	4
Piano	2
Giardino	



Descrizione

Treviso centro storico, nelle immediate vicinanze della chiesa di San Nicolò, in palazzetto d'epoca ristrutturato, disponiamo di appartamento di pregio posto al piano secondo servito da ascensore e così composto: ingresso, soggiorno con zona pranzo, ampia cucina separata abitabile, due camere matrimoniali e doppi servizi. Finiture di pregio: infissi in legno con vetrocamera, porta blindata, pavimenti in legno e muri in spatolato alla veneziana. Al piano terra ampio garage con attacco lavatrice e soppalco (da adibire eventualmente ad uso ufficio), magazzino comune pluriuso. riscaldamento autonomo, aria condizionata, spese condominiali comprensive di acqua, amministrazione, pulizie e ascensore. L'immobile viene locato vuoto. Solo referenziati.
Per info: Eleonora 3394237843



Per informazioni
Eleonora Crema
0422419303
339 4237843

Via Borgo Cavour, 6
31100 Treviso, Italia
T +39 0422 419303
F +39 335 1040067
info@grossoandpartners.it
www.grossoandpartners.it