



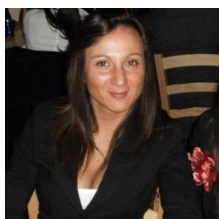
**GROSSO**  
& PARTNERS  
REAL ESTATE

Riferimento	<b>B166</b>
Comune	<b>Treviso</b>
Provincia	<b>Treviso</b>
Località	<b>Canizzano</b>
Zona	<b>Treviso ovest</b>
Tipologia	<b>Bi/Trifamiliare</b>
Esterno	<b>Casa a schiera</b>
Operazione	<b>Vendita</b>
Mq Calpestabili	<b>180</b>
Mq Commerciali	<b>200</b>
Prezzo	<b>Euro 212.000</b>
Camere	<b>3</b>
Bagni	<b>2</b>
Cucina	<b>1</b>
Soggiorno	<b>1</b>
Box Auto	<b>1</b>
Spese condominiali	<b>500 anno</b>
Terrazze	<b>2</b>
Riscaldamento	<b>autonomo a radiatori</b>
N° di unità	<b>16</b>
Piano	<b>i-t-1-m (di 2 piani)</b>
Giardino	<b>scoperto di proprietà</b>



### Descrizione

Treviso località Canizzano, in zona residenziale immersa nel verde vendiamo porzione di casa a schiera centrale così composta: al piano terra soggiorno con cucina a vista, bagno giorno, portico, scoperto privato di mq 120, al primo sottostrada locale utilizzato ad uso taverna, due ripostigli, lavanderia, box auto, piano primo tre camere da letto di cui due singole ed una matrimoniale, bagno, piano secondo ed ultimo stanza pluriuso.



Per informazioni  
**Elisa Ongaro**  
**0422419303**  
**3486806916**

Via Borgo Cavour, 6  
31100 Treviso, Italia  
T +39 0422 419303  
F +39 335 1040067  
info@grossoandpartners.it  
[www.grossoandpartners.it](http://www.grossoandpartners.it)