

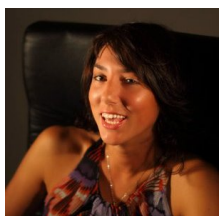


GROSSO
& PARTNERS
REAL ESTATE

Riferimento	LN45
Comune	Treviso
Provincia	Treviso
Località	Santa Maria Del Rovere
Zona	Treviso nord
Tipologia	Negozi
Esterno	Negozio
Operazione	Affitto
Mq Calpestabili	
Mq Commerciali	250
Prezzo	Euro 2.500
Camere	
Bagni	1
Cucina	
Soggiorno	
Box Auto	
Spese condominiali	
Terrazze	
Riscaldamento	
N° di unità	
Piano	interrato-terra 1 (di 2 pi
Giardino	

Descrizione

Treviso località Santa Maria del Rovere, negozio così disposto: piano terra 85 mq, piano primo 85 mq, piano interrato 80 mq.
Libero da subito.



Per informazioni
Eleonora Crema
0422419303
339 4237843

Via Borgo Cavour, 6
31100 Treviso, Italia
T +39 0422 419303
F +39 335 1040067
info@grossoandpartners.it
www.grossoandpartners.it