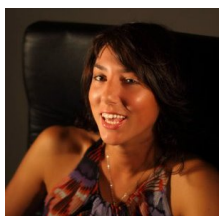




GROSSO
& PARTNERS
REAL ESTATE

Riferimento	D300
Comune	Treviso
Provincia	Treviso
Località	Treviso
Zona	Treviso fuori mura
Tipologia	2 camere
Esterno	Appartamento
Operazione	Vendita
Mq Calpestabili	
Mq Commerciali	
Prezzo	Trattativa riservata
Camere	2
Bagni	2
Cucina	1
Soggiorno	1
Box Auto	1
Spese condominiali	30 al mese
Terrazze	1
Riscaldamento	autonomo a radiatori
N° di unità	6
Piano	1 (di 3 piani)
Giardino	

Descrizione



Per informazioni
Eleonora Crema
0422419303
339 4237843

Via Borgo Cavour, 6
31100 Treviso, Italia
T +39 0422 419303
F +39 335 1040067
info@grossoandpartners.it
www.grossoandpartners.it