



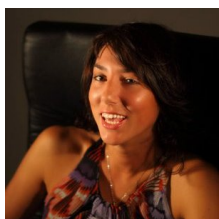
GROSSO
& PARTNERS
REAL ESTATE

Riferimento	LN44
Comune	Treviso
Provincia	Treviso
Località	Treviso
Zona	Treviso centro
Tipologia	Negozi
Esterno	Negozio
Operazione	Affitto
Mq Calpestabili	
Mq Commerciali	54
Prezzo	Euro 2.500
Camere	
Bagni	1
Cucina	
Soggiorno	
Box Auto	
Spese condominiali	100 spese per pompa a
Terrazze	
Riscaldamento	pompa di calore
N° di unità	
Piano	terra
Giardino	



Descrizione

Treviso zona centralissima vicinanze Piazza San Leonardo, negozio al piano terra di mq 54, bagno, minime spese condominiali.
Disponibile da subito, contratto 6+6 commerciale.



Per informazioni
Eleonora Crema
0422419303
339 4237843

Via Borgo Cavour, 6
31100 Treviso, Italia
T +39 0422 419303
F +39 335 1040067
info@grossoandpartners.it
www.grossoandpartners.it