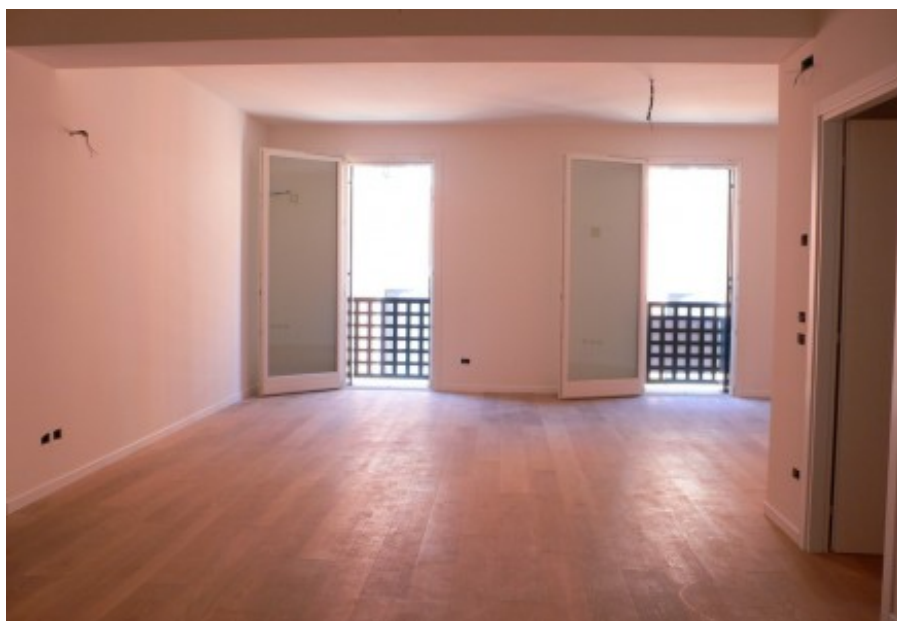




**GROSSO**  
& PARTNERS  
REAL ESTATE

|                    |                                |
|--------------------|--------------------------------|
| Riferimento        | <b>D291</b>                    |
| Comune             | <b>Treviso</b>                 |
| Provincia          | <b>Treviso</b>                 |
| Località           | <b>Treviso</b>                 |
| Zona               | <b>Treviso centro</b>          |
| Tipologia          | <b>2 camere</b>                |
| Esterno            | <b>Palazzo</b>                 |
| Operazione         | <b>Vendita</b>                 |
| Mq Calpestabili    |                                |
| Mq Commerciali     | <b>88</b>                      |
| Prezzo             | <b>Euro 270.000</b>            |
| Camere             | <b>2</b>                       |
| Bagni              | <b>2</b>                       |
| Cucina             |                                |
| Soggiorno          |                                |
| Box Auto           |                                |
| Spese condominiali |                                |
| Terrazze           |                                |
| Riscaldamento      | <b>centralizzato con impia</b> |
| N° di unità        | <b>13</b>                      |
| Piano              | <b>1 (di 4 piani)</b>          |
| Giardino           |                                |



### Descrizione

Treviso a due passi dai vivaci quartieri della Pescheria e di Piazzale Burchiellati, in restauro di palazzo storico, appartamento al piano primo con ascensore così composto: Ingresso, soggiorno con zona pranzo e cucina a vista, camera matrimoniale, camera singola e doppi servizi.

Possibilità al piano terra di posto auto automatizzato ad € 35.000 ed eventuale cantina.

Classe Energetica A, l'impianto di climatizzazione è del tipo centralizzato con collegamento alle singole unità immobiliari dotate di impianto a gestione autonoma del tipo a pannelli radianti a soffitto per il riscaldamento invernale ed il condizionamento estivo.

Consegna sei mesi.



Per informazioni

**Nicola Polo**

**0422419301**

**3928433299**

Via Borgo Cavour, 6  
31100 Treviso, Italia

T +39 0422 419303

F +39 335 1040067

info@grossoandpartners.it

[www.grossoandpartners.it](http://www.grossoandpartners.it)