



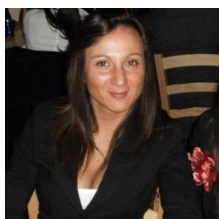
GROSSO
& PARTNERS
REAL ESTATE

| | |
|--------------------|---------------------------|
| Riferimento | B12 |
| Località | Selvana |
| Zona | Treviso fuori mura |
| Tipologia | Bi/Trifamiliare |
| Operazione | Vendita |
| Mq Calpestabili | |
| Mq Commerciali | 150 |
| Prezzo | Euro 285.000 |
| Camere | 3 |
| Bagni | 1 |
| Cucina | 1 |
| Soggiorno | 1 |
| Box Auto | 1 garage 1 p.a. |
| Giardino | PRIVATO |
| Terrazze | |
| Riscaldamento | AUTONOMO |
| N° di unità | |
| Piano | |
| Spese condominiali | |



Descrizione

In zona residenziale tranquilla, a pochi minuti dal centro, vendiamo abbinata disposta su unico livello composta da salotto, cucina separata, tre camere, bagno. Completa il tutto una garage e una stanza di mq 25 polifunzionale (taverna, sala studio, sala giochi per bambini). Giardino di mq 250.



Per informazioni

Elisa Ongaro

0422419303

3486806916

Via Borgo Cavour, 6
31100 Treviso, Italia

T +39 0422 419303

F +39 335 1040067

info@grossoandpartners.it

www.grossoandpartners.it