

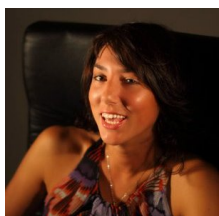


GROSSO
& PARTNERS
REAL ESTATE

| | |
|--------------------|------------------------------|
| Riferimento | LU76 |
| Comune | Treviso |
| Provincia | Treviso |
| Località | Sant'Artemio |
| Zona | Treviso nord |
| Tipologia | Uffici |
| Esterno | Palazzo |
| Operazione | Affitto |
| Mq Calpestabili | |
| Mq Commerciali | 80 |
| Prezzo | Euro 800 |
| Camere | |
| Bagni | |
| Cucina | |
| Soggiorno | |
| Box Auto | 1 garage doppio |
| Spese condominiali | 1500 anno |
| Terrazze | |
| Riscaldamento | Termoconvettore - Pom |
| N° di unità | |
| Piano | terra |
| Giardino | |

Descrizione

Treviso Sant'Artemio, in bel contesto di palazzo storico ristrutturato e ampliato in chiave moderna, disponiamo di ufficio ad uso commerciale/direzionale di 80 mq. A disposizione garage doppio al piano interrato e posti auto esterni. Richiesta € 800+IVA
Per informazioni: Eleonora 339 4237843



Per informazioni
Eleonora Crema
0422419303
339 4237843

Via Borgo Cavour, 6
31100 Treviso, Italia
T +39 0422 419303
F +39 335 1040067
info@grossoandpartners.it
www.grossoandpartners.it