



GROSSO
& PARTNERS
REAL ESTATE

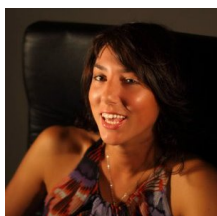
Riferimento	D267
Comune	Treviso
Provincia	Treviso
Località	San Pelajo
Zona	Treviso nord
Tipologia	2 camere
Esterno	Appartamento
Operazione	Vendita
Mq Calpestabili	65
Mq Commerciali	75
Prezzo	Euro 179.000
Camere	2
Bagni	1
Cucina	1
Soggiorno	1
Box Auto	2 doppio lunghezza
Spese condominiali	650
Terrazze	
Riscaldamento	autonomo a radiatori
N° di unità	18
Piano	terra
Giardino	scoperto privato di mq 250



Descrizione

Treviso località San Pelajo, appartamento al piano terra così disposto: ingresso in zona giorno angolo cottura defilato, camera matrimoniale, camera singola, bagno e lavanderia.

Garage doppio in lunghezza, posto auto esterno libero, riscaldamento autonomo, impianto aria condizionata e scoperto privato di mq 250. Per info: Eleonora 339 4237843



Per informazioni
Eleonora Crema
0422419303
339 4237843

Via Borgo Cavour, 6
31100 Treviso, Italia
T +39 0422 419303
F +39 335 1040067
info@grossoandpartners.it
www.grossoandpartners.it