



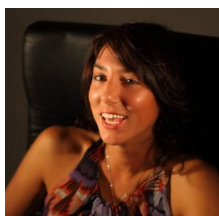
GROSSO
& PARTNERS
REAL ESTATE

Riferimento	LU67
Comune	Treviso
Provincia	Treviso
Località	Fiera
Zona	Treviso est
Tipologia	Uffici
Esterno	Ufficio
Operazione	Affitto
Mq Calpestabili	
Mq Commerciali	200
Prezzo	Euro 1.800
Camere	
Bagni	2
Cucina	
Soggiorno	
Box Auto	
Spese condominiali	100 al mese (1200 annu
Terrazze	
Riscaldamento	autonomo termovalvole
N° di unità	14
Piano	2 (di 4 piani)
Giardino	



Descrizione

Treviso fuori mura est, ufficio al piano secondo con ascensore di 200 mq composto da 7 vani, doppi servizi con antibagno, terrazza abitabile, impianto di aria condizionata canalizzata, riscaldamento autonomo, posti auto esterni liberi in strada. L'immobile viene affittato arredato di bagni. Per info Eleonora: 339 4237843



Per informazioni
Eleonora Crema
0422419303
339 4237843

Via Borgo Cavour, 6
31100 Treviso, Italia
T +39 0422 419303
F +39 335 1040067
info@grossoandpartners.it
www.grossoandpartners.it