



**GROSSO**  
& PARTNERS  
REAL ESTATE

|                    |                               |
|--------------------|-------------------------------|
| Riferimento        | <b>B135</b>                   |
| Comune             | <b>Treviso</b>                |
| Provincia          | <b>Treviso</b>                |
| Località           | <b>Treviso</b>                |
| Zona               | <b>Treviso fuori mura</b>     |
| Tipologia          | <b>Bi/Trifamiliare</b>        |
| Esterno            | <b>Porzione di Casa</b>       |
| Operazione         | <b>Vendita</b>                |
| Mq Calpestabili    | <b>170</b>                    |
| Mq Commerciali     | <b>200</b>                    |
| Prezzo             | <b>Euro 420.000</b>           |
| Camere             | <b>3</b>                      |
| Bagni              | <b>3</b>                      |
| Cucina             |                               |
| Soggiorno          |                               |
| Box Auto           |                               |
| Spese condominiali |                               |
| Terrazze           |                               |
| Riscaldamento      | <b>autonomo</b>               |
| N° di unità        |                               |
| Piano              | <b>terra-primo-mansarda (</b> |
| Giardino           | <b>privato</b>                |

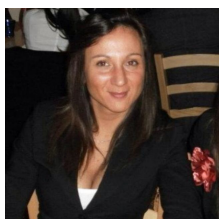


### Descrizione

Treviso, vicinanze Tribunale porzione di casa a schiera completamente ristrutturata nel 2007 dalla particolare disposizione interna, così distribuita:

- piano secondo: zona giorno con cucina in acciaio a vista, soggiorno pranzo, bagno;
- piano primo: costituito da n. 2 camere da letto di 16 mq ciascuna più disimpegno e locale bagno con vasca;
- piano terra: ampio ingresso, camera con bagno, sottoscala;
- piano mansardato: a vista sul sottostante soggiorno/pranzo di (mq 16), più locale disimpegno.

Scoperto privato di mq 20 completamente pavimentato in legno e locale magazzino per ricovero attrezzi di (mq 5).



Per informazioni

**Elisa Ongaro**

**0422419303**

**3486806916**

Via Borgo Cavour, 6  
31100 Treviso, Italia

T +39 0422 419303

F +39 335 1040067

info@grossoandpartners.it

[www.grossoandpartners.it](http://www.grossoandpartners.it)