



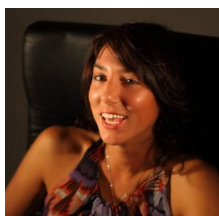
**GROSSO**  
& PARTNERS  
REAL ESTATE

Riferimento	<b>Q10</b>
Comune	<b>Treviso</b>
Provincia	<b>Treviso</b>
Località	<b>Treviso</b>
Zona	<b>Treviso nord</b>
Tipologia	<b>4 camere</b>
Esterno	<b>Appartamento</b>
Operazione	<b>Vendita</b>
Mq Calpestabili	
Mq Commerciali	<b>200</b>
Prezzo	<b>Euro 480.000</b>
Camere	<b>4</b>
Bagni	<b>3</b>
Cucina	<b>1</b>
Soggiorno	<b>1</b>
Box Auto	<b>2</b>
Spese condominiali	
Terrazze	<b>2</b>
Riscaldamento	<b>autonomo a pavimento</b>
N° di unità	<b>3</b>
Piano	<b>1-2 (di 2 piani)</b>
Giardino	



### Descrizione

Treviso, vicino a zona Appiani, in posizione comoda ai servizi, disponiamo di bellissimo appartamento duplex dalle ampie dimensioni, così composto: al piano primo ingresso su soggiorno da 43 mq con accesso alla terrazza di 37 mq, cucina a vista eventualmente separabile da 30 mq circa, guardaroba, bagno; al piano superiore 4 camere di cui due matrimoniali e due singole e bagno. Al piano interrato garage da 30 mq circa e magazzino. Finiture di pregio, riscaldamento autonomo a pavimento, travatura sbiancata a vista. Consegna a giugno 2018. Per informazioni: Eleonora 339 4237843



Per informazioni  
**Eleonora Crema**  
**0422419303**  
**339 4237843**

Via Borgo Cavour, 6  
31100 Treviso, Italia  
T +39 0422 419303  
F +39 335 1040067  
info@grossoandpartners.it  
[www.grossoandpartners.it](http://www.grossoandpartners.it)