



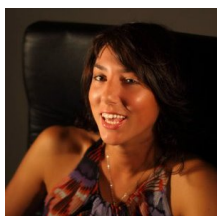
GROSSO
& PARTNERS
REAL ESTATE

Riferimento	T235
Comune	Treviso
Provincia	Treviso
Località	Treviso
Zona	Treviso nord
Tipologia	3 camere
Esterno	Appartamento
Operazione	Vendita
Mq Calpestabili	
Mq Commerciali	200
Prezzo	Euro 460.000
Camere	3
Bagni	2
Cucina	1
Soggiorno	1
Box Auto	1
Spese condominiali	
Terrazze	2
Riscaldamento	autonomo a pavimento
N° di unità	3
Piano	1-2 (di 2 piani)
Giardino	



Descrizione

Treviso, vicino a zona Appiani, in posizione comoda ai servizi, disponiamo di bellissimo appartamento duplex dalle ampie dimensioni, così composto: al piano primo ingresso su soggiorno da 43 mq con accesso alla terrazza di 37 mq, cucina a vista eventualmente separabile da 30 mq circa, guardaroba, bagno; al piano superiore 3 camere con guardaroba e bagno e secondo bagno. Al piano interrato garage da 30 mq circa e magazzino. Finiture di pregio, riscaldamento autonomo a pavimento, travatura sbiancata a vista. Consegna a giugno 2018. Per informazioni: Eleonora 339 4237843



Per informazioni
Eleonora Crema

0422419303

339 4237843

Via Borgo Cavour, 6
31100 Treviso, Italia

T +39 0422 419303

F +39 335 1040067

info@grossoandpartners.it

www.grossoandpartners.it