



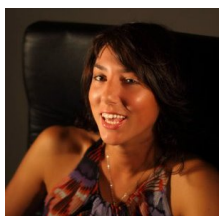
GROSSO
& PARTNERS
REAL ESTATE

Riferimento	LU60
Comune	Treviso
Provincia	Treviso
Località	Treviso
Zona	Treviso centro
Tipologia	Uffici
Esterno	Palazzo
Operazione	Affitto
Mq Calpestabili	
Mq Commerciali	90
Prezzo	Euro 900
Camere	2
Bagni	1
Cucina	
Soggiorno	
Box Auto	
Spese condominiali	0
Terrazze	
Riscaldamento	Autonomo a radiatori
N° di unità	
Piano	2 (di 3 piani)
Giardino	



Descrizione

Treviso, in pieno centro storico ad un passo dal Duomo, al secondo piano di un palazzetto storico dei primi '900, affittiamo ufficio di circa 90 mq diviso in 2 vani e un bagno. Riscaldamento autonomo a radiatori. Ottime le finiture. Locato con l'attuale arredo. Possibilità di affittare anche il vano adiacente di ampia metratura (200 mq circa) con cui può essere eventualmente comunicante, a € 2000 mensili.



Per informazioni
Eleonora Crema
0422419303
339 4237843

Via Borgo Cavour, 6
31100 Treviso, Italia
T +39 0422 419303
F +39 335 1040067
info@grossoandpartners.it
www.grossoandpartners.it