



GROSSO
& PARTNERS
REAL ESTATE

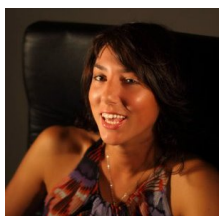
Riferimento	LU59
Comune	Treviso
Provincia	Treviso
Località	Treviso
Zona	Treviso centro
Tipologia	Uffici
Esterno	Palazzo
Operazione	Affitto
Mq Calpestabili	
Mq Commerciali	200
Prezzo	Euro 2.000
Camere	4
Bagni	2
Cucina	
Soggiorno	
Box Auto	
Spese condominiali	50 mensili
Terrazze	
Riscaldamento	Autonomo a radiatori
N° di unità	6
Piano	1 (di 3 piani)
Giardino	



Descrizione

Treviso, in pieno centro storico ad un passo dal Duomo, posto al piano nobile di un palazzetto storico dei primi '900, affittiamo ufficio di ampia metratura diviso in 6 vani totali + botola per archivio e 2 bagni. Riscaldamento autonomo a radiatori e aria condizionata. Ottime le finiture. Ideale anche per co-working tra più professionisti.

Possibilità di prendere in affitto a € 900 mensili anche il vano adiacente di 90 mq circa, con cui può essere eventualmente comunicante.



Per informazioni
Eleonora Crema

0422419303
339 4237843

Via Borgo Cavour, 6
31100 Treviso, Italia
T +39 0422 419303
F +39 335 1040067
info@grossoandpartners.it
www.grossoandpartners.it