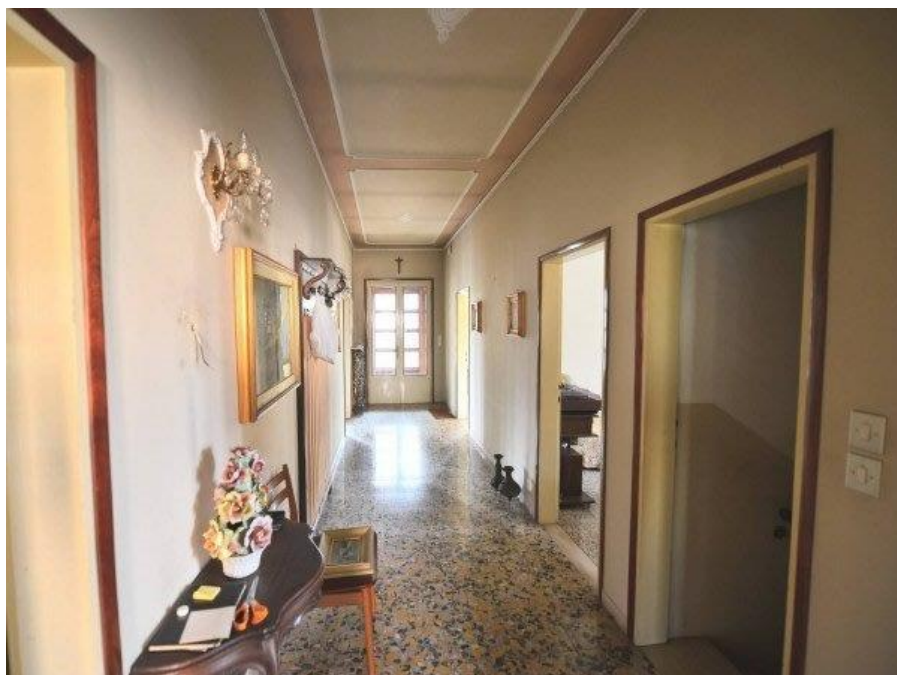




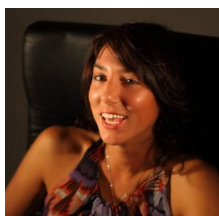
GROSSO
& PARTNERS
REAL ESTATE

Riferimento	S115
Comune	Treviso
Provincia	Treviso
Località	Treviso
Zona	Treviso fuori mura
Tipologia	Singola
Esterno	Casa Singola
Operazione	Vendita
Mq Calpestabili	
Mq Commerciali	222
Prezzo	Euro 310.000
Camere	3
Bagni	2
Cucina	1
Soggiorno	1
Box Auto	1
Spese condominiali	
Terrazze	1 - mq. 5,0
Riscaldamento	Autonomo a radiatori
N° di unità	
Piano	t-1 (di 2 piani)
Giardino	280



Descrizione

Treviso, zona sud, in zona ospedale, raggiungibile comodamente a piedi, disponiamo di casa singola disposta su 2 piani (piano terra h 2,10). Piano terra: garage di quasi 40 mq, stanza stireria, bagno di servizio/lavanderia, cantina, disbrigo, area caldaia, stanza per usi vari come sala giochi per i bambini o relax. Piano primo: soggiorno di 31 mq, disimpegno, 2 camere matrimoniali, 1 camera doppia, cucina, bagno, studio, terrazza. Completamente da ristrutturare.
Per informazioni: Eleonora Crema 339 4237843



Per informazioni
Eleonora Crema
0422419303
339 4237843

Via Borgo Cavour, 6
31100 Treviso, Italia
T +39 0422 419303
F +39 335 1040067
info@grossoandpartners.it
www.grossoandpartners.it