



GROSSO
& PARTNERS
REAL ESTATE

Riferimento	LM74
Comune	Treviso
Provincia	Treviso
Località	Treviso
Zona	Treviso centro
Tipologia	Mini
Esterno	Appartamento
Operazione	Affitto
Mq Calpestabili	45
Mq Commerciali	
Prezzo	Euro 650
Camere	1
Bagni	1
Cucina	
Soggiorno	
Box Auto	
Spese condominiali	50 mese
Terrazze	
Riscaldamento	Autonomo a radiatori
N° di unità	8
Piano	1 (di 3 piani)
Giardino	

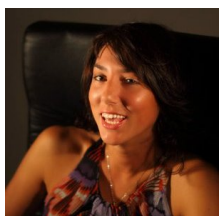


Descrizione

Treviso, centro storico, al primo piano di una palazzina di 8 unità, inserito nella servitissima zona di Borgo Cavalli, affittiamo bellissimo mini appartamento completamente ristrutturato nel 2000, molto curato e dotato di tutti i comfort. L'immobile si compone di: ingresso su soggiorno/pranzo con angolo cottura, bagno finestrato e camera da letto. Di pertinenza, con accesso esterno al portoncino di ingresso dell'appartamento, un comodo ripostiglio ad uso lavanderia/disbrigo. Possibilità di parcheggiare una bici all'interno. Completamente arredato e accessorizzato, legno ovunque, aria condizionata, riscaldamento autonomo e travi a vista.

Per informazioni: Eleonora Crema 339 4237843

DISPONIBILE DAL 1 NOVEMBRE 2018



Per informazioni

Eleonora Crema

0422419303

339 4237843

Via Borgo Cavour, 6
31100 Treviso, Italia

T +39 0422 419303

F +39 335 1040067

info@grossoandpartners.it

www.grossoandpartners.it