



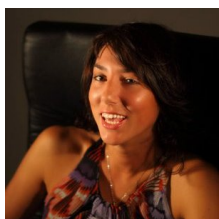
**GROSSO**  
& PARTNERS  
REAL ESTATE

Riferimento	<b>R13</b>
Comune	<b>Cavaso del Tomba</b>
Provincia	<b>Treviso</b>
Località	<b>Cavaso del Tomba</b>
Zona	<b>Treviso nord</b>
Tipologia	<b>Rustici</b>
Esterno	<b>Rustico/Casale</b>
Operazione	<b>Vendita</b>
Mq Calpestabili	<b>120</b>
Mq Commerciali	<b>141</b>
Prezzo	<b>Euro 229.000</b>
Camere	<b>3</b>
Bagni	<b>2</b>
Cucina	<b>1</b>
Soggiorno	<b>1</b>
Box Auto	
Spese condominiali	
Terrazze	
Riscaldamento	<b>Autonomo</b>
N° di unità	
Piano	
Giardino	<b>100</b>



### Descrizione

A un km dall'Asolo Golf Club, immerso nella genuinità del piccolo borgo storico di Cavaso del Tomba, disponiamo di rustico completamente ristrutturato tra il 2007 e 2008 (rinforzate e coibentate le pareti esterne, nuova caldaia a condensazione inserita in vano tecnico, travatura a vista sabbiata e risistemata, scala rimodernata, levigatura legno ovunque). L'immobile si sviluppa su tre piani ed è così composto: ingresso al piano terra su open space di circa 45 mq con zona pranzo, cucina, salotto, ripostiglio separato; al piano primo due camere matrimoniali e bagno con doccia; al piano secondo ampio open space mansardato (minima h 1,75 m) con terza camera (eventualmente ricavabile una quarta), salottino, bagno con vasca. Dotato di tutti i comfort: nuova stufa a legna/pellet, riscaldamento con gestione a zona, zanzariere. Completa la proprietà lo scoperto privato di circa 100 mq (giardino con zona piastrellata per i piacevoli momenti di relax all'aperto) e un posto auto. Possibilità di utilizzo di altri due posti auto. Un luogo dove respirare calore di casa, autenticità, riservatezza e quiete.



Per informazioni  
**Eleonora Crema**  
**0422419303**  
**339 4237843**

Via Borgo Cavour, 6  
31100 Treviso, Italia  
T +39 0422 419303  
F +39 335 1040067  
info@grossoandpartners.it  
[www.grossoandpartners.it](http://www.grossoandpartners.it)